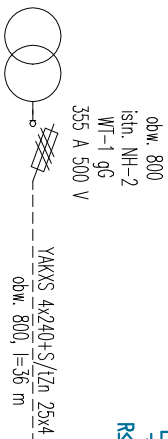
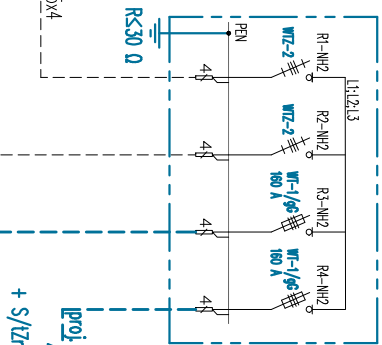


Ochrona przy dotyku pośladnim:  
samoczynne wyłączenie zasilania w układzie sieci TN-C

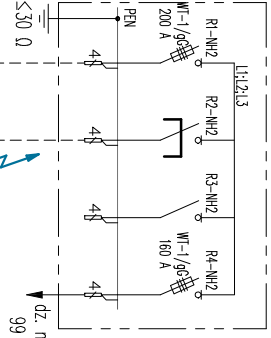
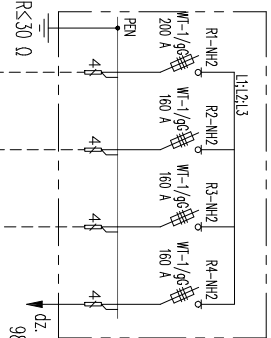
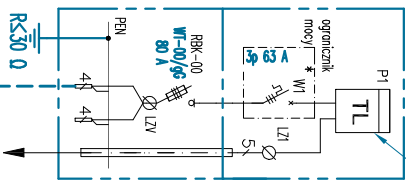


proj Z3108063  
KRSN-00/4R-NH2/F  
w miejsce złącza nr W-51832  
przenieszonego do demontażu

istn. licznik w złączu  
nr W-51832  
- do przełączenia



proj kabel YAKXS  
4x120 SE  
+ S/Lzn 25x4, l=1/3 m

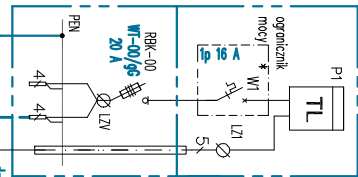


Podział sieci  
T-16728 obw. 800 / T-16728 obw. 09

$I_k^* = 1245 \text{ A}$   
 $I_{\Delta} = 854 \text{ A}$   
 $\Delta U = 1,81\%$

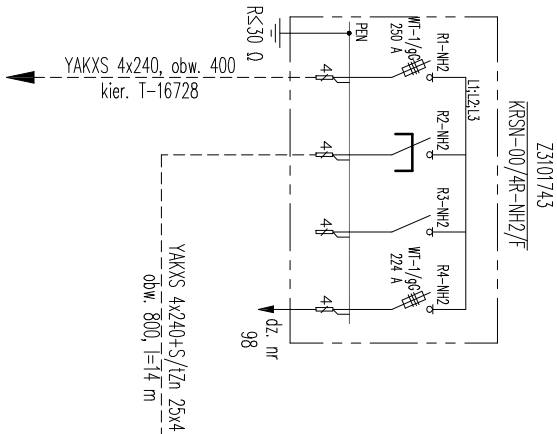
T-16728  
Morenowe Wzgoźze  
S<sub>T</sub>=630 kVA

proj Z3108065  
P1-RS/LZV/F



dz. nr 65/11  
P/22/041668  
(3 kW)  
R<30 Ω  
 $I_k^* = 858 \text{ A}$   
 $I_{\Delta} = 854 \text{ A}$   
 $\Delta U = 0,60\%$   
proj kabel YAKXS 4x120 SE  
+ S/Lzn 25x4, l=342/360 m

Podział sieci  
T-16728 obw. 800 / T-16728 obw. 400



|  |  |                              |  |
|--|--|------------------------------|--|
| Zadanie G.00055/25, OB/31/2405816, P/22/041668   |  |                              |  |
| Inwestor ENERGIA-OPERATOR SA, ul. Marynarki Polskiej 130, 80-557 Gdańsk                        |  |                              |  |
| Adres Gmina M. Gdańsk (226101_1), obręb 0050, działki nr 67/5, 67/10, 65/4, 65/11              |  |                              |  |
| Temat Budowa elektroenergetycznego przyłącza kablowego nN 0,4 kV w celu zasilenia dz. nr 65/11 |  |                              |  |
| Przedmiot rysunku  |  | Opracował                    |  |
| Schemat jednokreskowy nn 0,4 kV  |  | mgr inż. Paweł Wojciechowski |  |
|  |  | mgr inż. Dominik Szreder     |  |
|  |  | upr. nr POW/0281/PWE/19      |  |
|  |  | Data 12.11.2025              |  |
|  |  | Wzrost                       |  |
|  |  | E-2B                         |  |

LEGENDA  
— projektowane urządzenie  
— istniejące urządzenie